

# Baška • Punat Stara Baška Outdoor



- 1 BAŠKA - PRIJEVOJ VRACA - BAG - RT ŠKULICA
- 3 STARA BAŠKA - STUPNA - JASENOVA - PRIJEVOJ VRATUĐIH
- 8 BAŠKA - RECEPCIJA NATURIST CAMP BUNCULUKA - BUNCULUKA RASKRŽJE - UVALA BUNCULUKA - UVALA VELA VRŽENICA
- 9 BAŠKA - RECEPCIJA NATURIST CAMP BUNCULUKA - BUNCULUKA RASKRŽJE - LUBINJA - KANJON VRŽENICA RASKRŽJE - REBICA - UVALA VELA LUKA - ISPOD KORINTIJE - KORINTIJA - SV. NIKOLA - MALA LUKA
- 15 DRAGA BAŠČANSKA (BUS) - LOKVA PLAKARA - NA PLAKARI - KUNJALABOR - OBZOVA
- 21 LOKVA KALUŽINA - POLJINO - NA PLAKARI
- 22 PUNAT - PRGON - VRH PRGONA - ZA DRAGAMI - VELI ZDENAC - BARBINA - ŽIČEVO
- 25 STARA BAŠKA - KANJINE - OBZOVA

- 2 BAŠKA - BATOMALI RASKRŽJE - BRATINAC - GABRI - STANIKOVICA RASKRŽJE - SV. NIKOLA
- 5 BAŠKA - JURANDVOR - CRKVA SV. LUCIJE
- 6 BAŠKA - ISPOD CRKVE SV. IVANA - ISPOD ZAKAMA - ZAKAM RASKRŽJE - ZAKAM - CRKVA SV. LUCIJE - JURANDVOR
- 10 UVALA VELA VRŽENICA - KANJON VRŽENICA RASKRŽJE
- 13 PRIJEVOJ VRACA - STANIKOVICA RASKRŽJE - UVALA VELA DRAGA (PLAŽA) - UVALA BRACOL
- 16 SVETIŠTE MAJKE BOŽJE GORIČKE - LIPICA

- 4 BAŠKA - BATOMALI RASKRŽJE - ISPOD SVETIŠTA - SVETIŠTE MAJKE BOŽJE GORIČKE
- 7 ŠETNICA "PUT KA MJESECU" - BAŠKA - CRKVA SV. IVANA - STRAŽICE - PLATO MJESECA - KALIĆ LOKVA - HLAM
- 23 PUNAT - RICOMP - VRH RUNTEL - BARBINA
- 11 ISPOD CRKVE SV. IVANA - ISPOD ZAKAMA - PLATO MJESECA

- 12 ISPOD VELOG GRADACA - LJUBIMER
- 17 BAŠKA - NATURIST CAMP BUNCULUKA (PLAŽA)
- 18.1 ŽANAC - IZVOR VELE RIKE
- 18.2 PRIJEVOJ TRESKAVAC (BUS) - ISPOD TRESKAVCA - IZVOR VELE RIKE

- oak tree position / pozice dubu / stari hrast
- 24 PUNAT - ZA RIMON - SUHA LOKVA - MALANTRUŠ - POD BRESTOVICU - NA HRAMČIĆI
- 3 BAŠKA - BATOMALI RASKRŽJE - IZNAD BATOMLJA - PRIJEVOJ VRATUĐIH - STARA BAŠKA (LUKA)

- 14 "VACLAVOV GREBENSKI PUT" - PRIJEVOJ VRACA - LJUBIMER - GABRI - BRATINAC - PRIJEVOJ VRATUĐIH - VELIKI HLAM - LIPICA - ZMINJA - OBZOVA - NA PLAKARI - BRESTOVICA - VELI VRH - MALI VRH - PRIJEVOJ TRESKAVAC (BUS)
- 14 TRESKAVAC - ŽIČEVO - VELI VRH - OBZOVA

- POSEBNI ORNITOLOŠKI REZERVAT KUNTREP BAŠKA - PLATO MJESECA - LOKVA DIVIŠKA - DIVIŠKA - stone pillars / kamenné kužely - mužici / Kamniti stožci

- 20 EDUCATIONAL TRAIL / NAUČNA STEZKA/POUČNA POT BAŠKA ZAROK - BATOMALI - LIPICA
- 26 OLIVE PROMENADE / VYCHÁZKOVÁ TRASA PODĚL OLIVOVÝCH HÁJŮ / MASLINARSKO (OLJUNO) SPREHAJALIŠČE PUNAT - BUKA - RICOMP - PODUNIŽ - PRGON - KRTAČ - KANAJT - PUNTIČA - PUNAT
- 27 WILD PLANTS PROMENADE / VYCHÁZKOVÁ TRASA PODĚL DIVOKÝCH ROSTLIN / SPREHAJALNA POT DIVJEGA RASTJA PUNAT - KONOBE - NEGRIT - PUNAT

- 1 ZAROK - DRAGA BAŠČANSKA 11,1 km ↗ 157 m
- 2 TRAIL MJESEČEVA STAZA (MOON PATH) MESEČEVA STEZA 24 km ↗ 690 m
- 3 PORTAFORTUNA TRACK 11 km ↗ 327 m
- 4 PUNAT - DUNAT - KRK - MALINSKA 20 km ↗ 100 m
- 5.1 MTB SINGLE TRACK TEŽAČKA ROUTE MTB TEŽAČKA RUTA, SINGL'TREKOVÁ CESTA MTB TEŽAČKA PROGA - SINGLE TRACK 7,5 km ↗ 250 m
- 5.2 MTB TEŽAČKA ROUTE MTB TEŽAČKA RUTA MTB TEŽAČKA PROGA 9,2 km ↗ 300 m

- 1 CLIMBING AREA / VÝSTUP / PLEZALIŠČE

**RECOMMENDATIONS:**

- TALL WALKING BOOTS (SUITABLE CLOTHES AND FOOTWEAR)
- TAKE DRINKING WATER, DRY FOOD, OR SOME OTHER FORM OF REFRESHMENT WITH YOU
- WALK ON THE DEMANDING ROUTES IN GROUPS
- YOU WALK ON THE BAŠKA FOOTPATHS AT YOUR OWN RISK
- WHILST ON YOUR WALK YOU WILL COME ACROSS OTHER SIGNPOSTS WITH MARKERS (e.g. ○). THERE ARE OTHER MAPS THAT USE THESE MARKERS (MAP OF THE FOOTPATHS AND CYCLEPATHS ON THE ISLAND OF KRK)
- THOSE GATES (CALLED ZATOKE) THAT YOU FIND CLOSED MUST BE CLOSED AFTER YOU

Don't forget to take a map of the route, and definitely don't forget to take a camera.  
There is a charge to enter Bunculuka campsite.

**DOPORUČENI:**

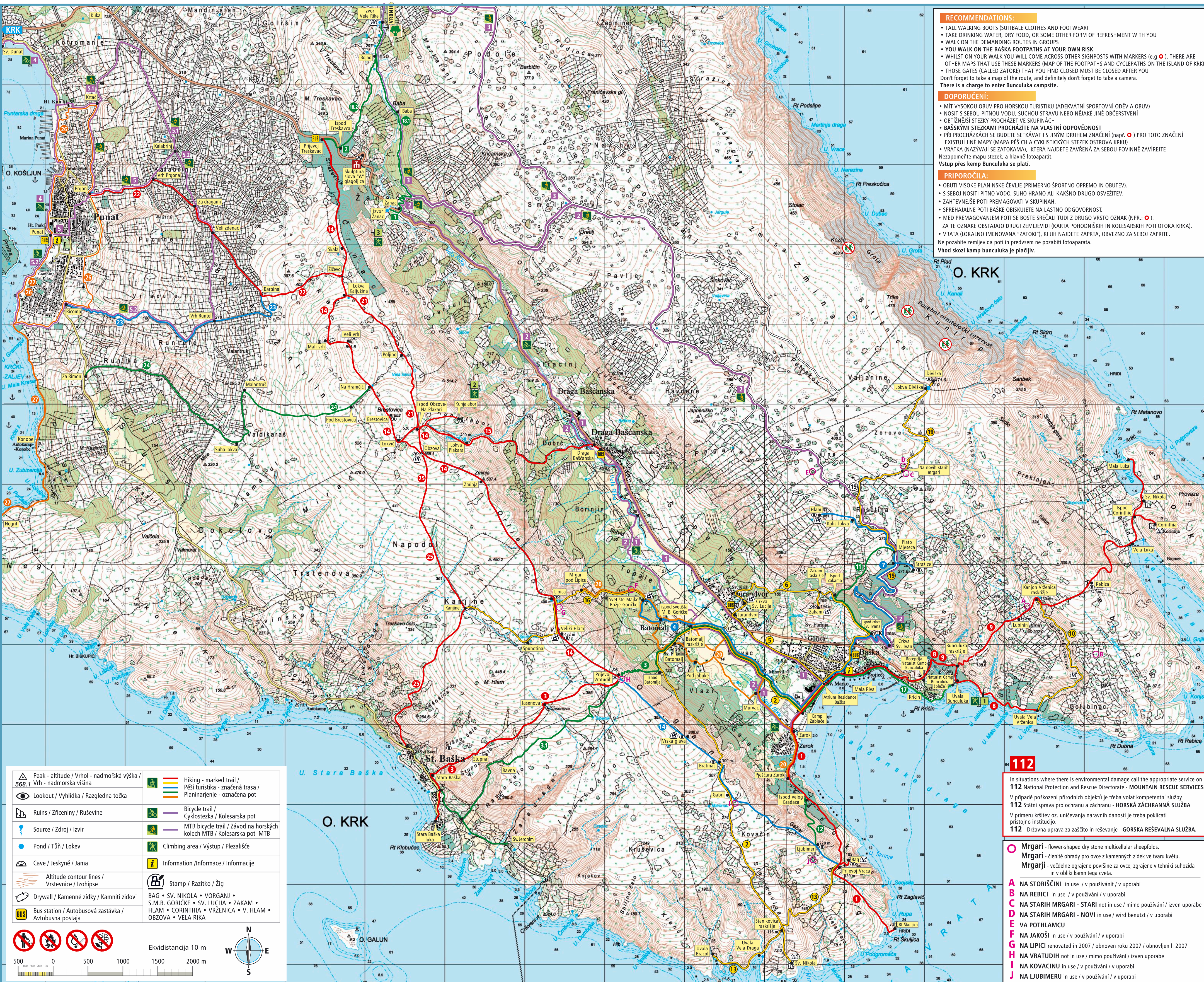
- MIT VISOKOU OBUV PRO HORSKOU TURISTIKU (ADEKVÁTNÍ SPORTOVNÍ OĎEV A OBUV)
- NOSTI S SEBOU PITNOU VODU, SUCHOU STRAVU NEBO NĚJAKÉ JINÉ OBĚRSTVENÍ
- OBTIŽNĚJŠÍ STEZKY PROCHÁZEJTE VE SKUPINÁCH
- BAŠKÝMI STEZKAMI PROCHÁZÍTE NA VLASTNÍ ODPOVĚDNOST
- PŘI PROCHÁZKÁCH SE BUDETE SETKÁVAT S JINÝMI DRUHEM ZNAČENÍ (např. ○) PRO TOTO ZNAČENÍ EXISTUJÍ JINÉ MAPY (MAPA PĚŠÍCH A CYKLISTICKÝCH STEZEK OSTROVA KRK)
- VRÁTKA (NAZÝVAJÍ SE ZATOKAMA), KTERÁ NAJDETE ZAVŘENÁ ZA SEBOU POVINNĚ ZAVŘÍTE NEZAPOMEŇTE MAPU STEZEK, A HLAVNĚ FOTOPÁRAT.

Vstup přes kemp Bunculuka se plati.

**PRIPOROČILA:**

- OBUVI VISOKE PLANINSKE ČEVLJE (PRIMERNO ŠPORTNO OPREMO IN OBUTEV).
- S SEBOJ NOSITI PITNO VODO, SUHO HRANO ALI KAKŠNO DRUGO OSVEŽITEV.
- ZAHTVENEJŠE POTOI PREMAGOVATI V SKUPINAH.
- SPREHAJALNE POTOI BAŠKE OBIŠKUVATE NA LASTNO ODGOVORNOST.
- MED PREMAGOVANJEM POTOI SE BOSTE SREČALI TUDI Z DRUGO VRSTO OZNAK (NPR.: ○). ZA TE OZNAKE OBSTAJAO DRUGI ZEMLEVIDI (KARTA POHODNIŠKIH IN KOLESARSKIH POTOI OTOKA KRKA).
- VRATA (LOKALNO IMENOVANA "ZATOKI"), KI JIH NAJDETE ZAPRTA, OBVEZNO ZA SEBOJ ZAPRITE.

Ne pozabite zemljevida poti in predvsem ne pozabiti fotoaparata.  
Vhod skozi kemp bunculuka je plačljiv.



Peak - altitude / Vrhol - nadmořská výška / 568,1 Vrh - nadmorska višina	Hiking - marked trail / Pěší turistika - značená trasa / Planinarjenje - označena pot
Lookout / Vyhlička / Razgledna točka	Bicycle trail / Cyklostezka / Kolesarska pot
Ruins / Zříceniny / Ruševine	MTB bicycle trail / Závod na horských kolech MTB / Kolesarska pot MTB
Source / Zdroj / Izvir	Climbing area / Výstup / Plezališče
Pond / Tůň / Lokev	Information / Informace / Informacije
Cave / Jeskyně / Jama	Stamp / Razitko / Žig
Altitude contour lines / Vrstevnice / Izohipse	BAG • SV. NIKOLA • VORGANI • S.M.B. GORIČKE • SV. LUCIJA • ZAKAM • HLAM • CORINTHIA • VRŽENICA • V. HLAM • OBZOVA • VELA RIKA
Drywall / Kamenné zidky / Kamniti zidovi	
Bus station / Autobusová zastávka / Avtobusna postaja	

Ekvidistancija 10 m

500 0 500 1000 1500 2000 m

N  
S  
E  
W

**112**

In situations where there is environmental damage call the appropriate service on 112 National Protection and Rescue Directorate - MOUNTAIN RESCUE SERVICES  
V prípade poškodení prírodných objektů je třeba volat kompetentní služby 112 Státní správa pro ochranu a záchranu - HORSKÁ ZÁCHRANNÁ SLUŽBA  
V primeru krštev oz. uničevanja naravnih danosti je treba poklicati pristojno institucijo.  
112 - Državna uprava za zaščito in reševanje - GORSKA REŠEVALNA SLUŽBA.

- M** Mrgari - flower-shaped dry stone multicellular sheepfolds.
- M** Mrgari - členité ohrady pro ovce z kamenných zidek ve tvaru květu.
- M** Mrgari - večdelne ograjene površine za ovce, zgrajene v tehniki suhozida in v obliki kamnitega cveta.
- A** NA STORIŠČINI in use / v pouzivanju / v uporabi
- B** NA REBICI in use / v pouzivanju / v uporabi
- C** NA STARIH MRGARI - STARI not in use / mimo pouzivanja / izven uporabe
- D** NA STARIH MRGARI - NOVI in use / wird benutzt / v uporabi
- E** VA POTHLAMCU
- F** NA JAKOŠI in use / v pouzivanju / v uporabi
- G** NA LIPICI renovated in 2007 / obnoven roku 2007 / obnoven l. 2007
- H** NA VRATUĐIH not in use / mimo pouzivanja / izven uporabe
- I** NA KOVACINU in use / v pouzivanju / v uporabi
- J** NA LJUBIMERU in use / v pouzivanju / v uporabi